

تمرين 1

لتكن f دالة خطية معاملها $-\frac{7}{3}$.

(1) حدد $f(x)$ بدلالة x .

(2) أتمم الجدول التالي.

x	$-\frac{3}{7}$...	0	14	...
$f(x)$...	-63	49

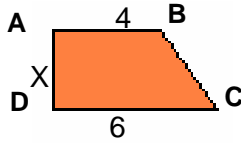
تمرين 2

لتكن f دالة خطية بحيث : $f(7) = -5$.

(1) أحسب معامل الدالة الخطية f .

(2) أحسب $f(x)$ بدلالة x .

تمرين 3



$ABCD$ شبه المنحرف . (أنظر الشكل)

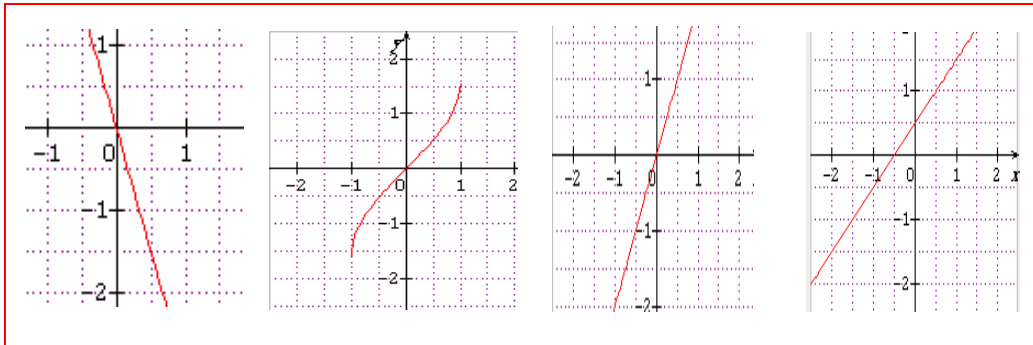
لتكن $f(x)$ مساحة شبه المنحرف $ABCD$

(1) عبر عن $f(x)$ بدلالة x

(2) هل f دالة خطية ؟

تمرين 4

من بين التمثيلات التالية حدد التي تمثل دالة خطية



د

ج

ب

أ